



DentaDrive S 100 S21

Pneumatischer Direktwechsel

Artikel-Nr. **133EG023**

SF-Spindel für Hochgeschwindigkeitsfräsen, -schleifen, -bohren, -gravieren

Lager

Hybridkugellager (Stück)	2
Lebensdauer-Fettschmierung	wartungsfrei

Motor

Motortechnologie	3-phasiger Synchronantrieb (bürsten- und sensorlos)
Frequenz	1.667 HZ
Motorpolzahl (Paare)	1
Nenn Drehzahl	100.000 rpm
Beschleunigungs- / Bremswert Pro Sekunde	10 000 rpm (andere Werte nach Rücksprache)

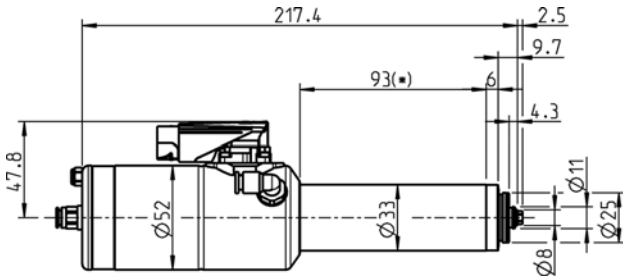
Leistungswerte

Druckluftgekühlt

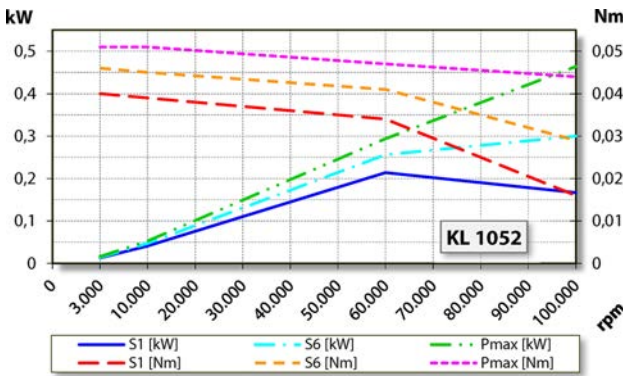
	Pmax./5s	S6-60%	S1-100%	
Nennleistung	0,46	0,3	0,21	[kW]
Drehmoment	0,051	0,046	0,04	[Nm]
Spannung	43	42	39	[V]
Strom	9	8	7	[A]

DentaDrive S 100 S21

Pneumatischer Direktwechsel
Artikel-Nr. **133EG023**



Abmessungen



Leistungsdiagramm
Druckluftgekühlt

Die Leistungsermittlung erfolgte auf hauseigenem Motorenprüfstand.

Merkmale

Motorschutz	PTC 100°C oder Pt1000 Optionales Zubehör
Gehäuse	Edelstahl / Aluminium
Gehäusedurchmesser	33 mm
Kühlung	Druckluftgekühlt
Wärmeableitung	Über den Spindelträger
Gehäusetemperatur	< + 55° C
Betriebsumgebungstemperatur	+ 10° C ... + 45° C
Sperrluft	
Schutzart (Sperrluft eingeschaltet)	IP54
Kegelreinigung / Blasluft	Optionales Zubehör
ESD Schutz	Optionales Zubehör
Werkzeugwechsel	Pneumatischer Direktwechsel
Spannzangentyp	5,1P-5° Optionales Zubehör
Spannbereich bis	3,5 mm (1/8")
Rechtslauf	
Gerätestecker	9-pol (I-TEC)
Gewicht	~ 1,2 kg
Rundlauf Innenkegel	< 1 µ