



## DentaDrive S 100 S21

### Changement direct pneumatique

Numéro de article **133EG023**

Broche haute fréquence pour fraisage à grande vitesse, meulage, perçage, gravure

#### Paliers

Roulements à billes hybride (pièce)	2
Graissage à vie	sans entretien

#### Moteur

Technologie de moteur	Entraînement synchrone triphasé (sans balais et sans capteurs)
Fréquence	1.667 Hz
Nombre de pôles moteur (paire)	1
Vitesse de rotation nominale	100.000 tr/min
Accélération/freinage Par seconde	10 000 tr/min (autres valeurs après accord)

#### Valeurs de puissance

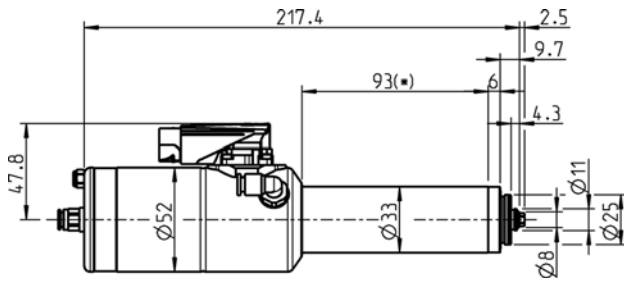
Refroidi par air comprimé

	Pmax./5s	S6-60%	S1-100%	
Puissance nominale	0,46	0,3	0,21	[kW]
Couple	0,051	0,046	0,04	[Nm]
Tension	43	42	39	[V]
Courant	9	8	7	[A]

## DentaDrive S 100 S21

Changement direct pneumatique

Numéro de article **133EG023**



Dimensions

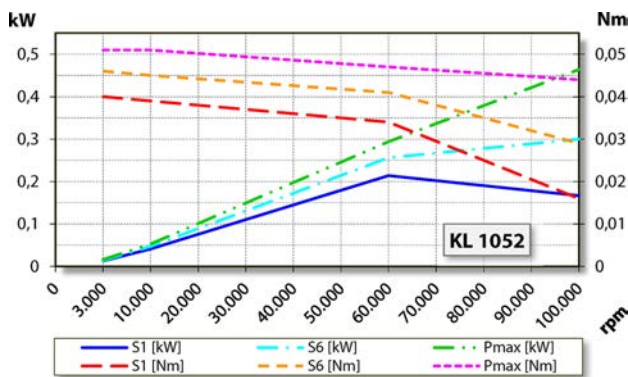


Diagramme de la courbe de puissance

Refroidi par air comprimé

Puissance déterminée sur un banc d'essai moteur appartenant à l'entreprise.

## Caractéristiques

Protection du moteur	PTC 100 °C ou PT1000 Accessoires en option
Carter	Acier inoxydable / Aluminium
Diamètre du boîtier	33 mm
Refroidissement	Refroidi par air comprimé
Dissipation de la chaleur	Par le support de broche
Température du carter	< + 55° C
Température ambiante de service	+10 °C ... +45 °C
Air de retenue	
Type de protection (air d'arrêt enclenché)	IP54
Nettoyage du cône / Air soufflé	Accessoires en option
Protection ESD	Accessoires en option
Changement d'outil	Changement direct pneumatique
Type de pince de serrage	5,1P-5° Accessoires en option
Plage de serrage jusqu'à	3,5 mm (1/8")
Marche à droite	
Connecteur	9 pôles (I-TEC)
Poids	~ 1,2 kg
Planéité cône intérieur	< 1 μ