



ZS100-H730.07 S5W2V

Пневматическая смена конуса

номера позиций **13407008**

ВЧ-шпиндель для высокоскоростного фрезерования, шлифования, сверления, гравирования

Подшипник

Гибридный шарикоподшипник (шт.)	4
Несменяемая консистентная смазка	не нуждается в техобслуживании

Двигатель

Технология двигателя	3-фазный синхронный привод (бесщеточный и бессенсорный)
Частота	1.000 Гц
Число полюсов двигателя (пары)	2
Номинальная частота вращения	30.000 об/мин
Значение ускорения/торможения в секунду	10 000 об/мин (другие значения по согласованию)

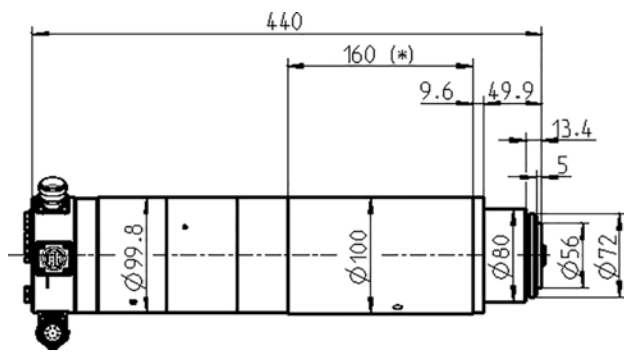
Значения производительности

Жидкостное охлаждение

	P _{макс./5с}	S6-60%	S1-100%	
Номинальная мощность	16,1	11,5	10	[кВт]
Крутящий момент	6,85	5,2	4,7	[нм]
Напряжение	380	380	380	[В]
Ток	38,4	28,5	25,7	[А]

ZS100-H730.07 S5W2V

Пневматическая смена конуса
номера позиций **13407008**



Размеры

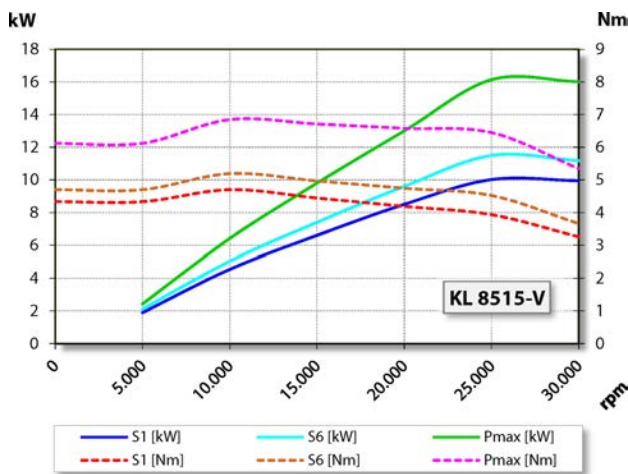


Диаграмма производительности
Жидкостное охлаждение

Определение производительности осуществлялось на собственном испытательном стенде.

Характеристики

Датчик частоты вращения	Векторное управление
Контроль скорости и положения (зубчатое колесо)	Кол-во зубов = 150 Модуль = 0,3
Защита двигателя	PTC 150° C Pt1000
Корпус	Высококачественная сталь
Диаметр корпуса	100 / 80 мм
Охлаждение	Жидкостное охлаждение
Температура рабочей среды	+ 10° C ... + 45° C
Избыточное давление воздуха внутри шпинделя	
Тип защиты (при избыточном давлении)	IP54
Очистка конуса	
Смена инструмента	Пневматическая смена конуса
Крепление инструмента	HSK-E 40
Контроль инструментального конуса	индукционный
3 позиции	зажато, разжато, разгружено
Диапазон зажима до	16 мм
Вращение по часовой стрелке и против часовой стрелки	
Разъем	9-пол. (SpeedTEC) (Фазы двигателя) 12-пол. (ECTA 133) 17-пол. (Датчики)
Вес	~ 16 кг
Радиальное биение внутреннего конуса	< 1 мкм
Осевое биение	< 1 мкм