

DentaDrive 60VLW S15

Troca pneumática direta

Número de artigo **153AD013**

Spindle HF para fresar, esmerilar, furar, gravar a alta velocidade

Mancal

| | |
|--|----------------------|
| Rolamentos de aço (unidade) | 2 |
| Lubrificação com graxa para toda a vida útil | isento de manutenção |

Motor

| | |
|--|--|
| Tecnologia de motores | Acionamento assíncrono de 3 fases (sem escovas nem sensores) |
| Frequência | 1.000 HZ |
| Nº de polos do motor (pares) | 1 |
| Velocidade nominal | 60.000 rpm |
| Valor de aceleração/frenagem Por segundo | 10 000 rpm (outros valores após consulta) |

Valores de potência

Refrigeração do suporte do spindle

| | Pmáx./5s | S6-60% | S1-100% | |
|------------------|----------|--------|---------|------|
| Potência nominal | 0,55 | 0,5 | 0,43 | [kW] |
| Binário | 0,1014 | 0,0931 | 0,0817 | [Nm] |
| Tensão | 57 | 57 | 57 | [V] |
| Corrente | 10 | 9,4 | 8,6 | [A] |

Valores de potência

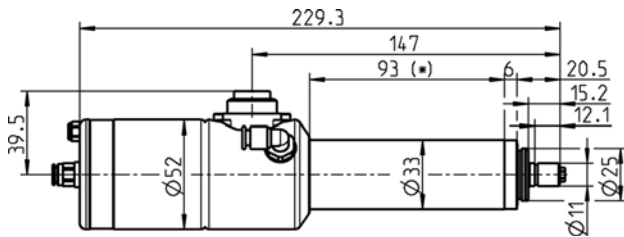
Não refrigerado

| | Pmáx./5s | S6-60% | S1-100% | |
|------------------|----------|--------|---------|------|
| Potência nominal | 0,4 | 0,34 | 0,25 | [kW] |
| Binário | 0,08 | 0,075 | 0,06 | [Nm] |
| Tensão | 47 | 47 | 44 | [V] |
| Corrente | 8,2 | 7,8 | 8,1 | [A] |

DentaDrive 60VLW S15

Troca pneumática direta

Número de artigo **153AD013**



Dimensões

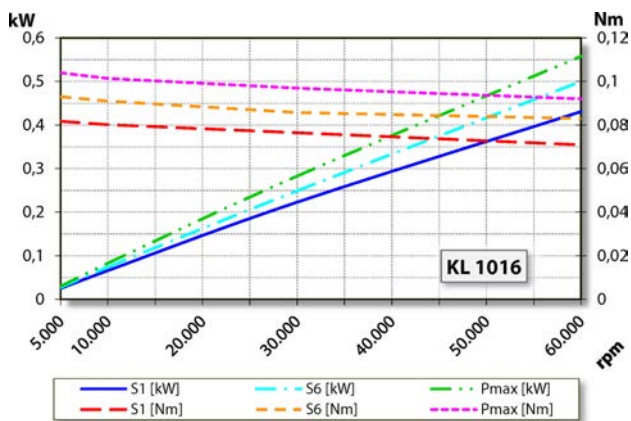


Diagrama de potência
Refrigeração do suporte do spindle

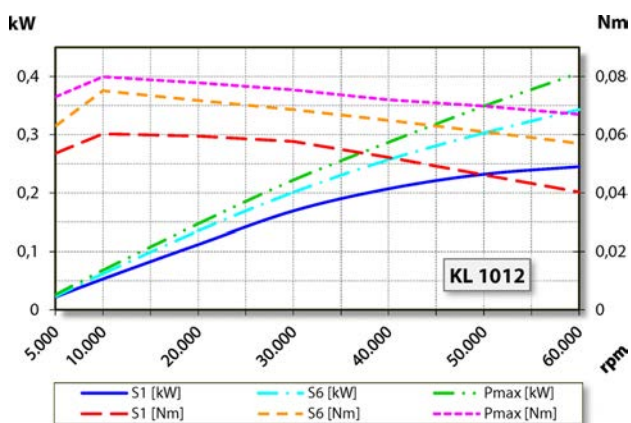


Diagrama de potência
Não refrigerado

A avaliação do desempenho foi efetuada na instalação de ensaio de motores do explorador.

Características

| | |
|--|---|
| Proteção do motor | PTC 100 °C ou Pt1000 Acessório opcional |
| Caixa | Aço inoxidável / Alumínio |
| Diâmetro da caixa | 33 mm |
| Refrigeração | Não refrigerado |
| Dissipação de calor | Através do suporte do fuso |
| Temperatura externa | < + 45° C |
| Temperatura ambiente de funcionamento | + 10° C ... + 45° C |
| Ar de vedação | |
| Tipo de proteção (ar de vedação ligado) | IP54 |
| Limpeza do cone / Ar de sopro | Acessório opcional |
| Proteção ESD | Acessório opcional |
| Troca de ferramenta | Troca pneumática direta |
| Tipo de pinça de fixação | 5,1P-5° Acessório opcional |
| Capacidade de fixação até | 3,5 mm (1/8") |
| Marcha à direita | |
| Ficha do aparelho | 7 polos (Amphenol C16-1) |
| Peso | ~ 1,3 kg |
| Deslocamento radial do cone interior | < 1 μ |